

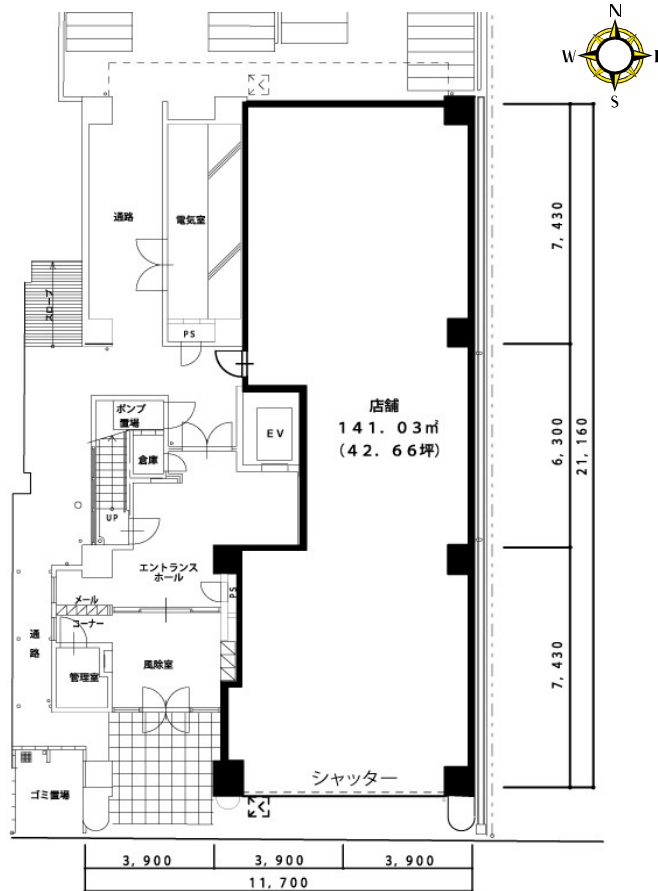
貸店舗

プルミエール江坂 1階



御堂筋線「江坂駅」まで徒歩3分

- ◆内環状線に面す。
- ◆約42坪
- ◆医院・物販希望（飲食関係不可）
- ◆事務所仕様内装 居ぬき物件。
（内装、設備機器は残置物扱い）



図面と現況が異なる場合は現況を優先します。

- ◆エアコン（天井埋込）、照明
トイレ、ミニキッチン

◆ご案内時は
当社にご連絡下さい。

物件 種目 最寄駅	貸店舗	
	御堂筋線「江坂」駅	

賃貸 条件	敷金	賃料の3ヶ月	礼金	賃料の3ヶ月分 (税別)
	賃料	43万円 (消費税等別)		

所在地	吹田市垂水町3丁目35-15 プルミエール江坂 1階		
-----	-------------------------------	--	--

交通	御堂筋線「江坂」駅より徒歩3分		
----	-----------------	--	--

建物	建物名	プルミエール江坂	
	構造・規模	RC造地上10階建 総戸数51戸	

駐車場	無し	駐車場月額	
現況	空	入居日	即時可

本体設備	電気、上下水道、 共用駐輪場使用可能（2台程度）※但し来客用は不可		
------	--------------------------------------	--	--

必要書類	契約者		
	(個人) 住民票、源泉徴収票か所得証明書、 印鑑証明書、身分証明書写し (法人) 会社概要又は商業登記簿謄本 印鑑証明書		
	連帯保証人 印鑑証明書 ※個人契約・大手法人以外の場合、 保証会社（全保連）加入必須		

備考	◆水道代 メーター検針にて請求		
----	-----------------	--	--

オールメディカル株式会社

〒564-0063 大阪府吹田市江坂町1-13-21 江坂寺社ビル1002号

TEL:06(7878) 8766 FAX:06 (7635) 9090

www.allmedical.jp

e-mail: info@allmedical.jp

宅地建物取引業免許番号 大阪府知事(1)第61242号