

# 貸店舗(一部)

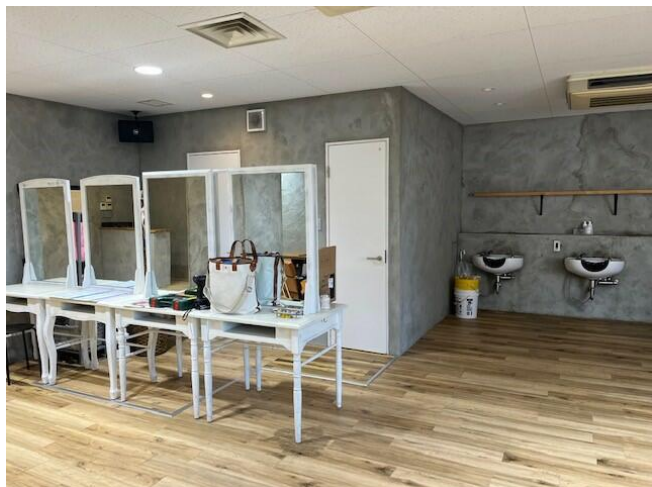
本町駅

大阪市中央区淡路町3丁目

専有面積  
132.32㎡

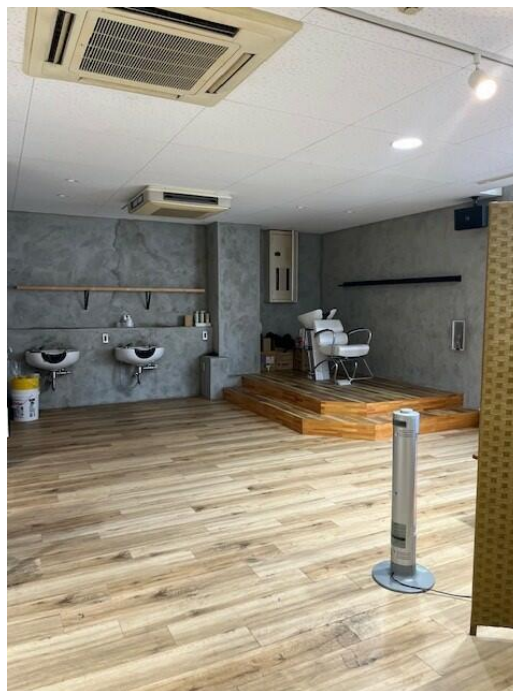
築年月  
1982年08月

引渡し  
相談



## チェックポイント！

飲食店不可,居抜き,24時間利用可,シャワー,トイレ,都市ガス,動力あり,ビルトインエアコン,エレベーター



物件種目	貸店舗(一部)
最寄駅	本町
賃料	49.50万円
貸付条件	礼金なし 敷金なし 保証金6ヶ月

物件所在地	大阪府大阪市中央区淡路町3丁目		
交通	大阪メトロ御堂筋線 本町 徒歩7分		
建物	建物名		
	構造・規模	SRC 7階建 地下2階/5階部分	
	使用部分積	132.32㎡	間取タイプ
	間取内訳		
築年月	1982年08月	契約期間	2年
管理費等	共益費22,000円/月		
土地面積		用途地域	商業地域
駐車場	なし		
現況	空	引渡日	相談
接道状況(角地・間口)			
設備	シャワー,トイレ,都市ガス,動力あり,ビルトインエアコン,エレベーター		
備考	更新料:なし		

この図面は物件情報の一部を抜粋して掲載しております。(現況優先)  
付帯条件や別途料金等が発生する場合がありますのでご確認ください。

at home

infosheet 物件番号 69757730035

大阪府知事免許(1)第61242号 〒564-0063 大阪府吹田市江坂町1丁目13-21 江坂寺辻ビル1002

## オールメディカル株式会社

TEL: 06-7878-8766 FAX: 06-7635-9090 定休日: 日曜日

■取引態様: 媒介